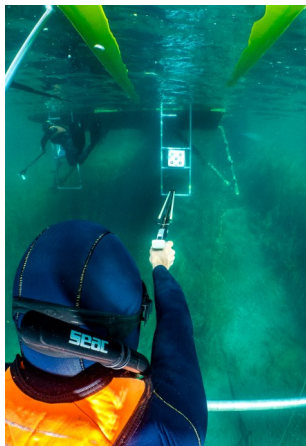


# le Natur'athlon



Après le succès d'une démonstration lors de la "FAITES" de la Plongée 2022 la Gravière du Fort s'est équipé de deux pas de tir pour tir sur cible en milieu naturel. Grâce à sa position centrale en Europe et aux bonnes relations tissées avec ses voisins, la Gravière du Fort est heureuse de vous convier à un premier Open International de Natur'athlon.

Grâce à cet équipement et au prêt du matériel existant nous pourrons aligner 5 pas de tirs et proposer une confrontation directe de 5 concurrents, face à la berge.

## Mais c'est quoi ?

Le Natur'athlon est un biathlon, nage en surface et tir sur cible subaquatique, pratiqué en milieu naturel. Il allie plaisir d'un parcours en pleine nature au défi de bien gérer des tirs de précision après des nages.

Dans les eaux claires de la Gravière du Fort il s'agira de réaliser 5 tirs et donc 6 boucles de nage de 50 m. L'arbalète reste sur une plateforme pendant la nage, le tireur prends l'arbalète au retour, l'arme et part en apnée rejoindre le pas de tir, s'y tient et tir sur la cible. Toujours en apnée il va récupérer sa flèche et rejoint la plateforme où il fait surface et dépose son arbalète.

## Je peux essayer ?

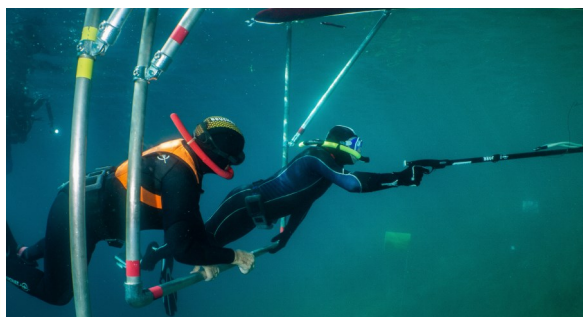
Ce Natur'athlon sera l'occasion d'ateliers de découverte pour tous.

Et bien sûr l'occasion de rejoindre la compétition.



## Tout essayer ?

Et pour les tireurs aguerris il sera possible de s'essayer à d'autres activités de la Fédération proposées à la Gravière du Fort : randonnée subaquatique, orientation subaquatique, apnée, nage avec palmes, biologie et environnement, photo-vidéo, et pourquoi pas plongée ou hockey subaquatique !



un premier tir, un peu trop penché pour se rapprocher de la cible, mais le moniteur corrigera . . .



## La compétition

Le biathlon est une épreuve individuelle, le relais regroupera 3 concurrents. En affrontement direct, côte à côte, ce sont 15 athlètes qu'il faudra encourager en même temps, spectacle garanti !



## Le spectacle, la découverte

Nos passionnés d'images sous-marines feront tout pour partager avec vous, en direct, les images des athlètes pendant leurs passages sous l'eau.



## Hébergement, repas :

La Gravière entretient des partenariat avec deux hôtels à proximité. Mais comme l'aéroport de Strasbourg est proche et que nous sommes dans la communauté urbaine il y beaucoup d'hôtels et de restaurants.

## Programme prévisionnel

	vendredi	Samedi	dimanche
Matin		Découvertes	Natur'athlon relais
Midi		Repas	repas
Après midi	Installations	Natur'athlon biathlon	
Repas		Soirée alsacienne & Stammtisch de l'apnée	
Soirée			

Le **Stammtisch** est une tablée traditionnelle en Alsace où l'on se retrouve autour d'un repas pour échanger, s'amuser ou refaire le monde, avec la conviction que le partage d'un repas arrondi les différences et les opinions pour le bien de tous.

On y partagera des tartes flambées, les flammekuches de la Gravière du Fort, et quelques bières avec modération, ou tout ce que vous voudrez.

Nous accueilleront des figures de l'apnée, pionniers comme pratiquants actuels de toutes les facettes de l'apnée.

## Handisub

Comme d'habitude nous accueillons les personnes en situation de handicap dans ces partages et découvertes.

## Tourisme

Notez aussi que le centre ville historique et culturel de Strasbourg est à 15 min de voiture, ou de transports en commun.

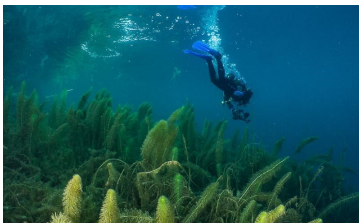
## Tarif indicatif

Hotel 2 nuits (chambre double) :	45	individuelle : 90
2 petits déjeuners	12	12
2 repas de midi	30	30
1 soirée tartes flambées	10	10
Participation mise à l'eau,	10	10
	106	150



# la Gravière du Fort

C'est site naturel remarquable préservé et acheté grâce à 34 clubs et CODEPs d'Alsace.



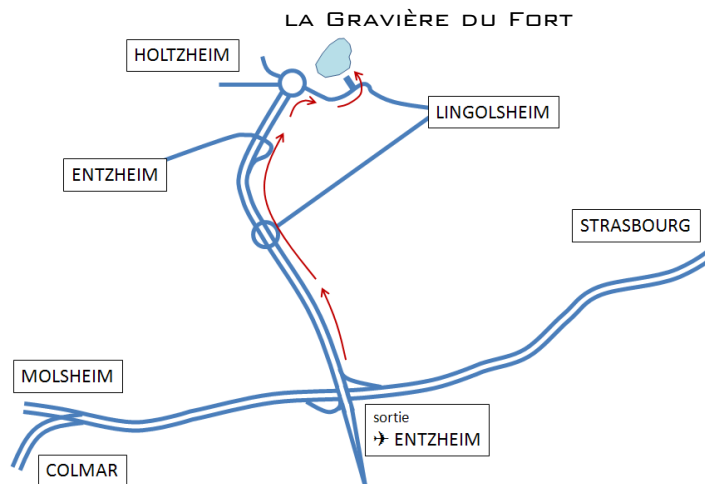
Ils y accueillent désormais plus de 400 clubs de toute l'Europe qui réalisent 45 000 plongées par an tout en respectant le milieu en pleine expansion à travers la charte de la plongée en eau douce élaborée en Alsace il y a près de 20 ans. Tout y est pensé et développé pour les activités subaquatiques, leur pratique et leur enseignement, avec le moins d'impacts possibles



Elle communique avec la grande nappe phréatique du Rhin et offre une eau pure et claire habitée par une faune variée : éponges, coquillages et crustacés, poissons et plantes sans apport, dans un bel équilibre naturel.



[www.gravieredufort.fr](http://www.gravieredufort.fr)



FÉDÉRATION FRANÇAISE D'ÉTUDES ET DE SPORTS SOUS-MARINS



15 & 16 juin 2024



accueil,  
handisub,  
écran géant  
démonstrations,  
initiations,  
première compétition,  
et autres activités de la fédération.

LA GRAVIÈRE DU FORT  
Base Fédérale  
Holtzheim 67

## 1<sup>er</sup> OPEN INTERNATIONAL

# NATUR'ATHLON

NAGE & TIR SUR CIBLE SUBAQUATIQUE  
BIATHLON EN MILIEU NATUREL

avec le soutien de la Commission Nationale Tir sur Cible Subaquatique, du comité régional Grand EST FFESSM, du comité départemental du Bas-Rhin FFESSM 67, du comité régional AURA, du comité départemental de l'Isère, et de leurs commissions d'activités.



Handisub®